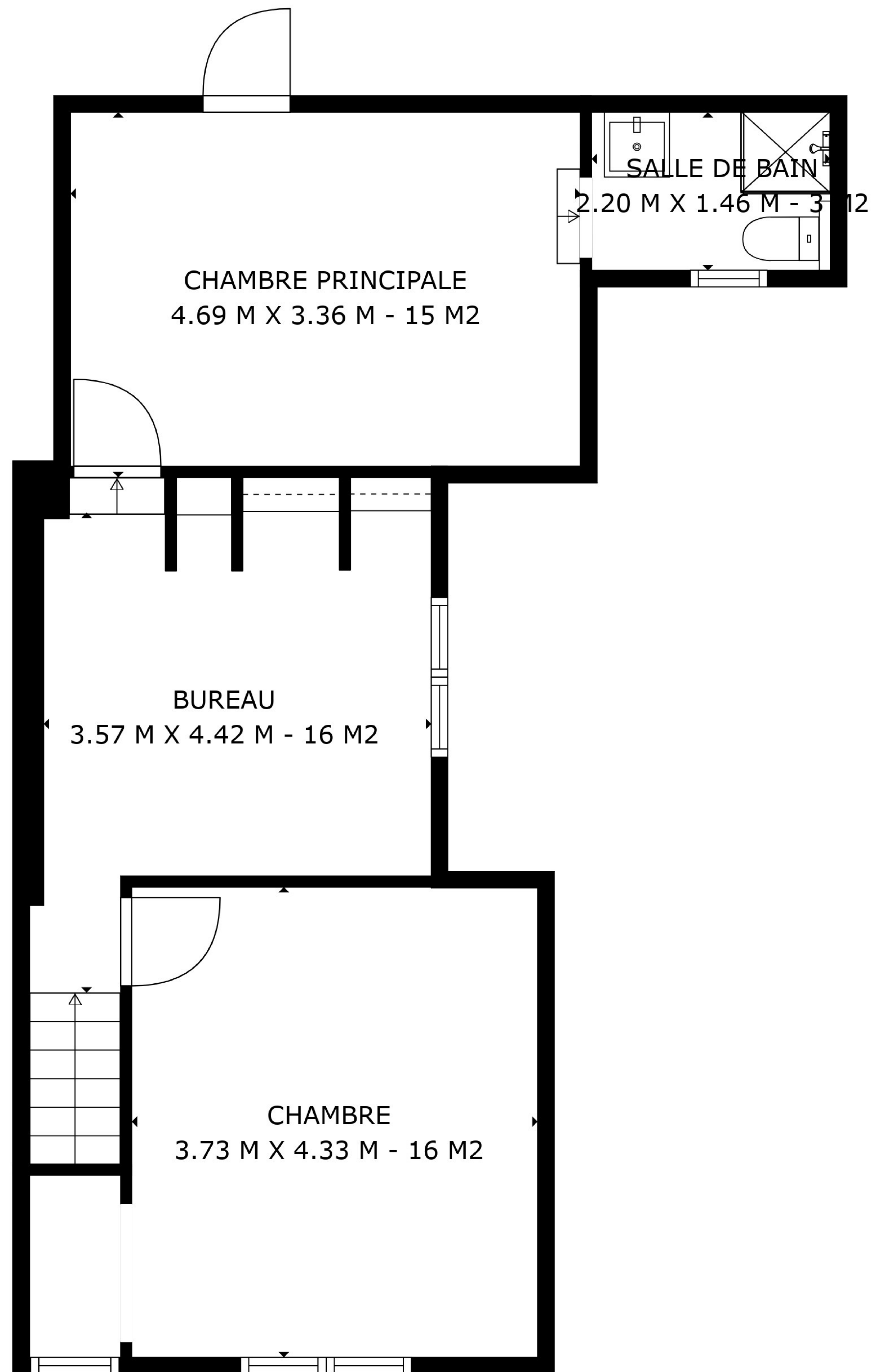


**TOTAL: 112 m2**  
BELOW GROUND: 59 m2, ÉTAGE 2: 53 m2  
SUPERFICIES EXCLUES: LOCAL ÉLECTRIQUE: 10 m2, PLACE DE PARKING: 23 m2, PORCHE: 23 m2  
MURS: 12 m2

LES PLANS SONT FOURNIS À TITRE D'INFORMATIONS - NE SONT PAS CONTRACTUELS







**TOTAL: 112 m2**  
BELOW GROUND: 59 m2, ÉTAGE 2: 53 m2  
SUPERFICIES EXCLUES: LOCAL ÉLECTRIQUE: 10 m2, PLACE DE PARKING: 23 m2, PORCHE: 23 m2  
MURS: 12 m2

LES PLANS SONT FOURNIS À TITRE D'INFORMATIONS - NE SONT PAS CONTRACTUELS

